

NOMAd

« Numérique et Optimisation pour une Mobilité Adaptée »

GIHP, IMT Loire Atlantique, INSA Lyon et Ressourcial



nomad
pour une mobilité adaptée



Résumé

Le projet « Numérique et Optimisation pour une Mobilité Adaptée » (NOMAd) est une application informatique facilitant les échanges entre toutes les parties prenantes du transport adapté : les opérateurs de transport, les Personnes à Mobilité Réduite (PMR) et les établissements médico-sociaux.

L'objectif de cette optimisation est triple :

- 1 Réduction des cout logistique
- 2 Réduction de l'impact environnemental de l'activité
- 3 Amélioration de la qualité de service

Problématique

Les établissements ne disposent pas aujourd'hui d'outils permettant d'effectuer une planification et un suivi des tournées de transport à partir des besoins transport exprimés par les usagers. Cette activité qui impacte fortement les budgets des établissements, reste pour de nombreuses associations une tâche très manuelle dès que celle-ci est effectuée à l'intérieur de la structure.

Ce travail impose cependant à la fois une bonne connaissance des territoires et des publics ainsi qu'une capacité à proposer une organisation logistique optimale. Les ESMS ont besoin d'un outil capable à combiner des éléments tels que les distances, la capacité des véhicules, les contraintes des usagers afin d'obtenir le meilleur compromis.

En chiffres

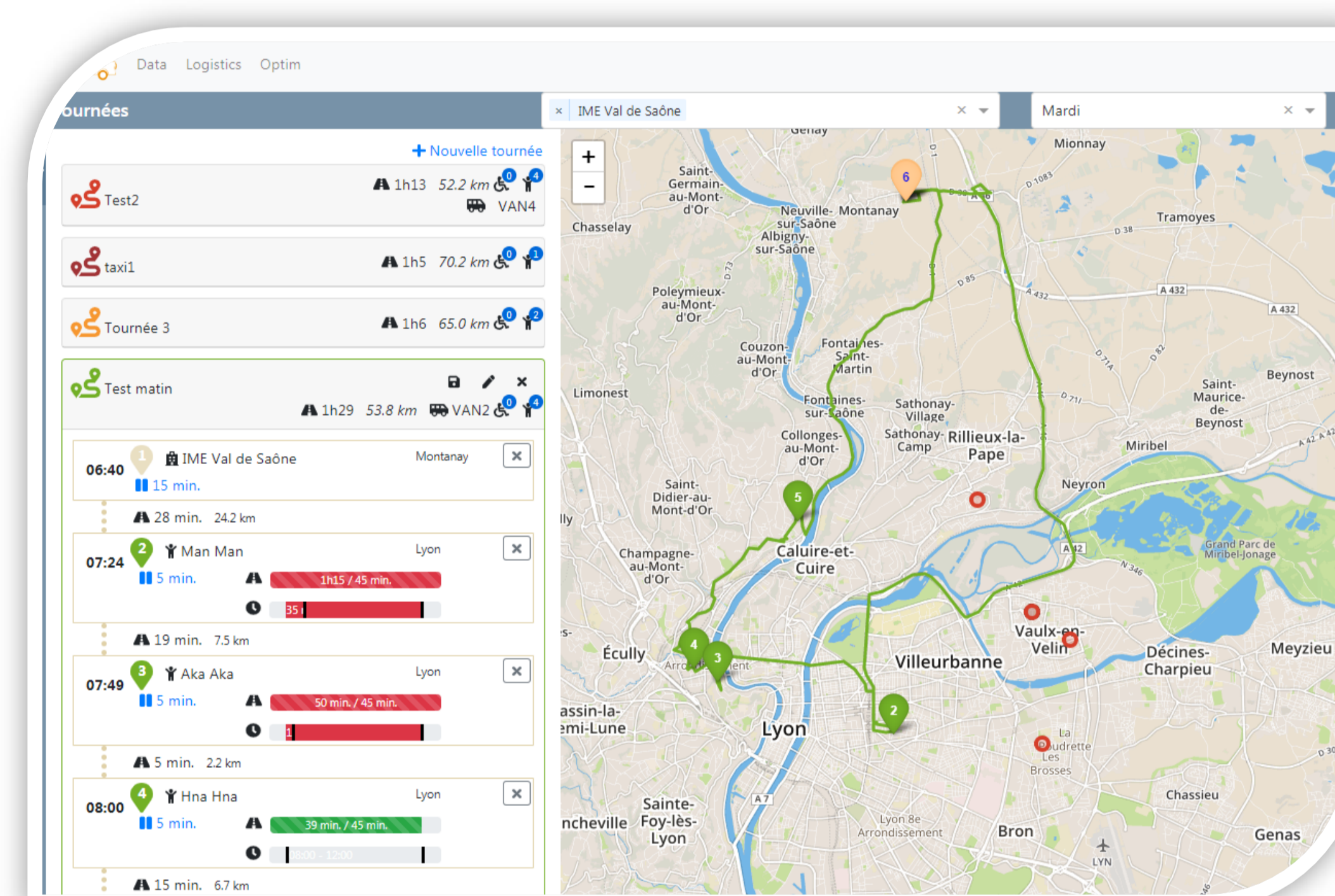
Second poste de dépenses pour les structures médico-sociales :

- 400 millions d'euros (M€) au niveau national d'après les données de la mission Inspection générale des affaires sociales/Inspection générale des finances (Igas/IGF 2012)
- 18% de croissance en nombre des personnes et 4,65% d'augmentation du coût individuel selon les dernières études de la CNSA en 2009

NOMAd

L'outil d'optimisation des transports des personnes en situation de handicap.

Devant les problématiques induites par le manque d'optimisation de la fonction transport en établissements médico-sociaux, un consortium composé d'auteurs du secteur médico-social et de laboratoires de recherche, s'est monté pour développer une application dédiée. Vous pouvez dès maintenant, participer à sa phase de test.



NOMAd sera un outil de communication et d'aide à la décision permettant d'organiser et d'optimiser l'activité de transport de personne en situation de handicap. Celui-ci prendra la forme d'un service web et d'une application mobile ayant chacun plusieurs interfaces en fonction de l'activité réalisée.

Les fonctionnalités globales incluent les étapes de planification et le suivi de transport pour chacun des acteurs impliqués.

Logisticien : Suivi et modification des tournées
Familles : Suivi du transport et échange des informations avec le gestionnaire.
ESMS : Suivi des transports



Tableau de bord

L'ensemble des données collectées alimentent des tableaux de bord donnant accès à des indicateurs de performances adaptés à l'activité du transports. Les ESMS et les transporteurs auront accès aux dépenses et à l'impact environnemental induits par les transport. Ils pourront également faire ressortir le relèvement du temps que chaque usager passe dans les circuits de ramassage.

La fonction transport reste en effet difficilement gérable par les gestionnaires, à qui il incombe d'assurer une bonne qualité du transport à l'utilisateur tout en maîtrisant le coût.